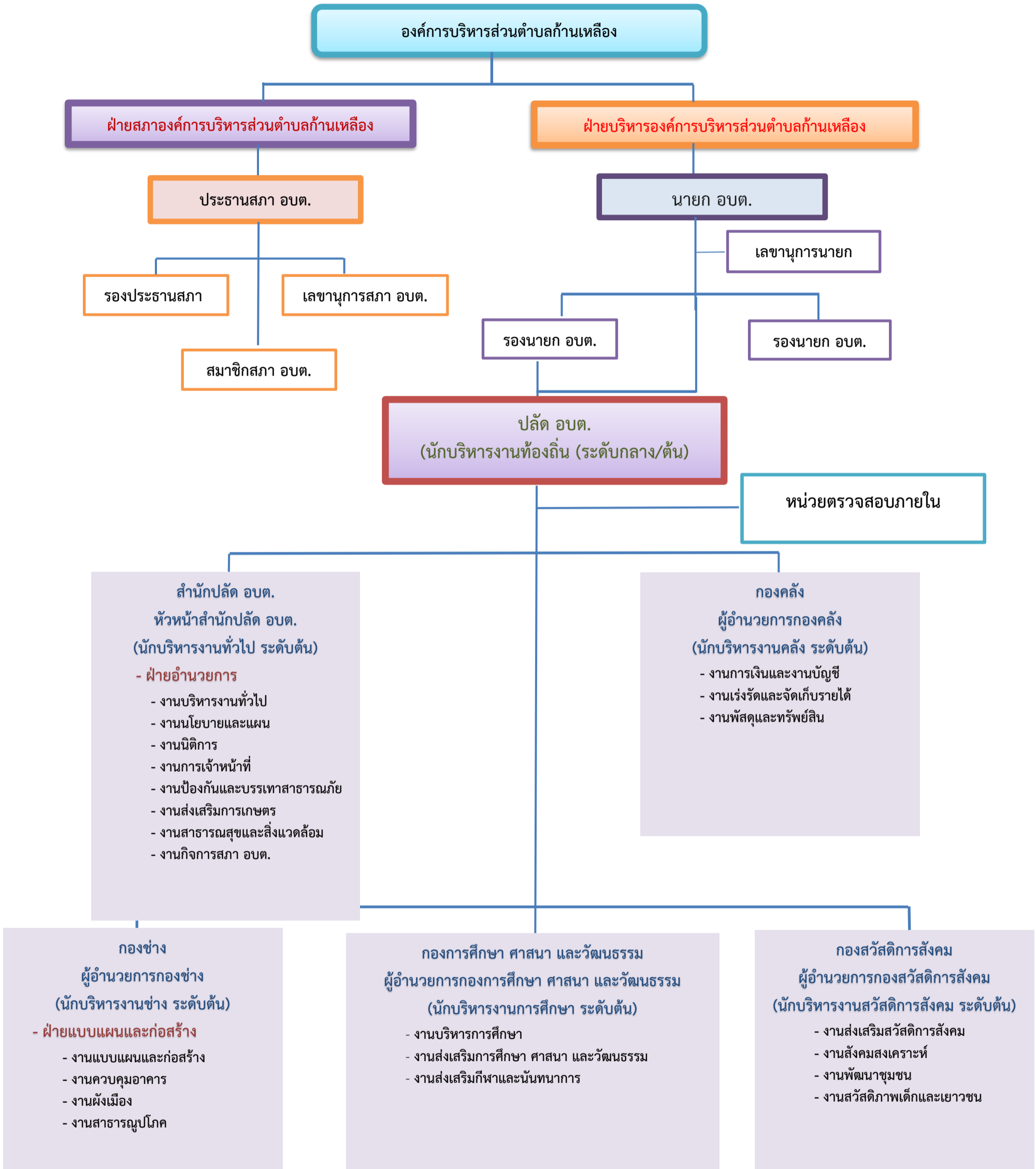
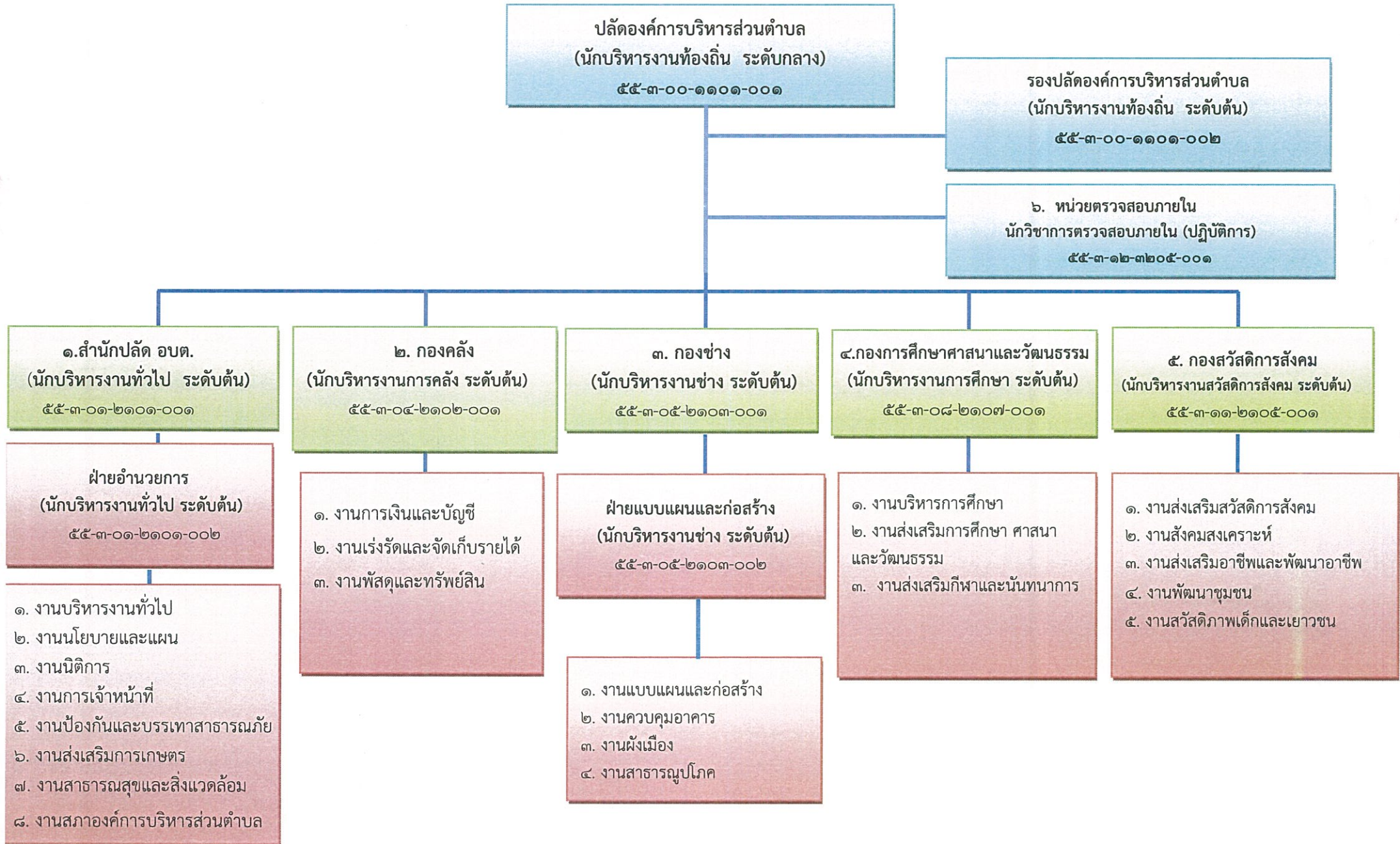


**โครงสร้างการแบ่งส่วนราชการ  
องค์การบริหารส่วนตำบลก้านเหลือง อำเภอบึงสามพัน จังหวัดศรีสะเกษ**

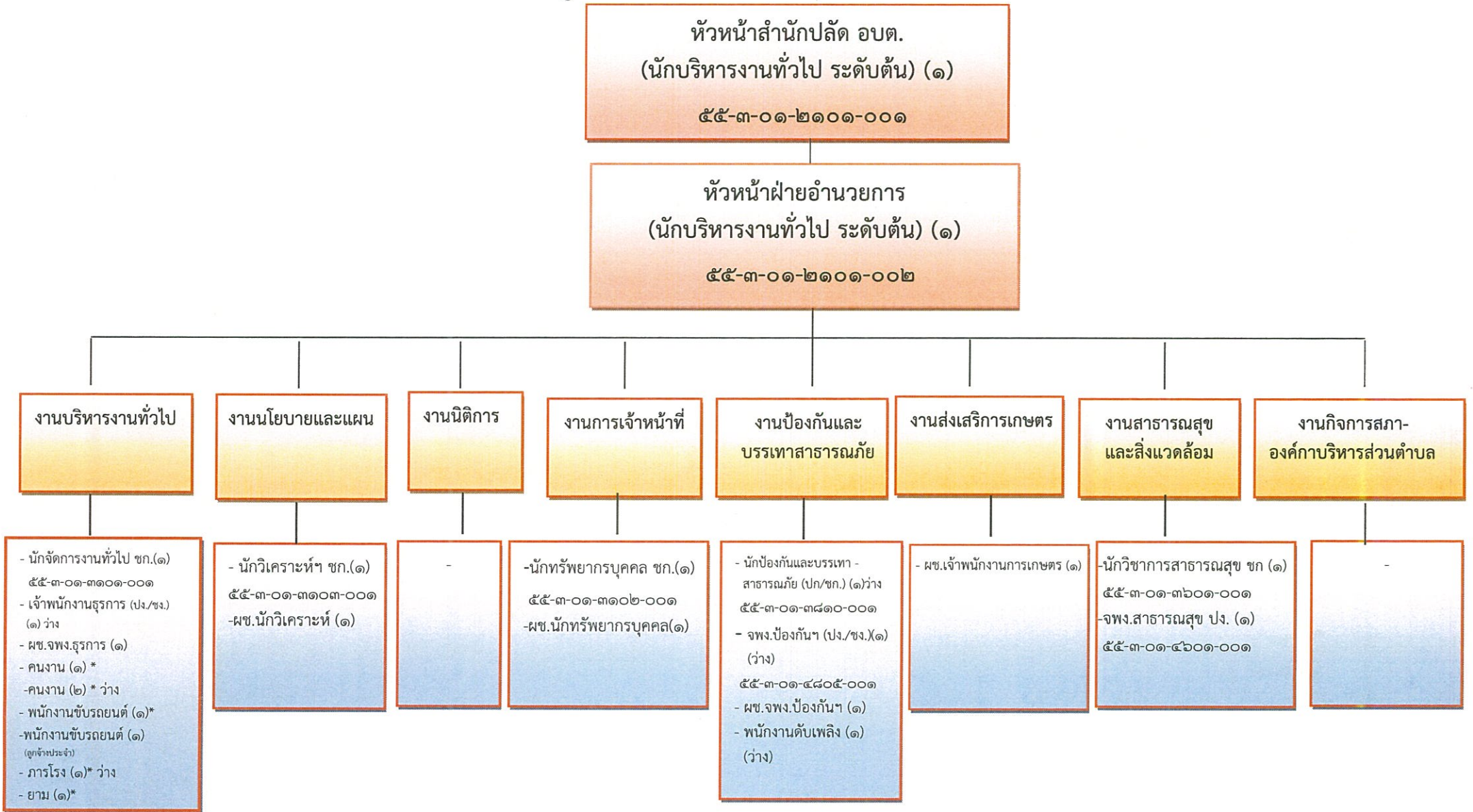


ข้อ ๑๐ แผนภูมิโครงสร้างการแบ่งส่วนราชการขององค์การบริหารส่วนตำบลก้านเหลือง

แผนภูมิโครงสร้างการแบ่งส่วนราชการขององค์การบริหารส่วนตำบลก้านเหลือง

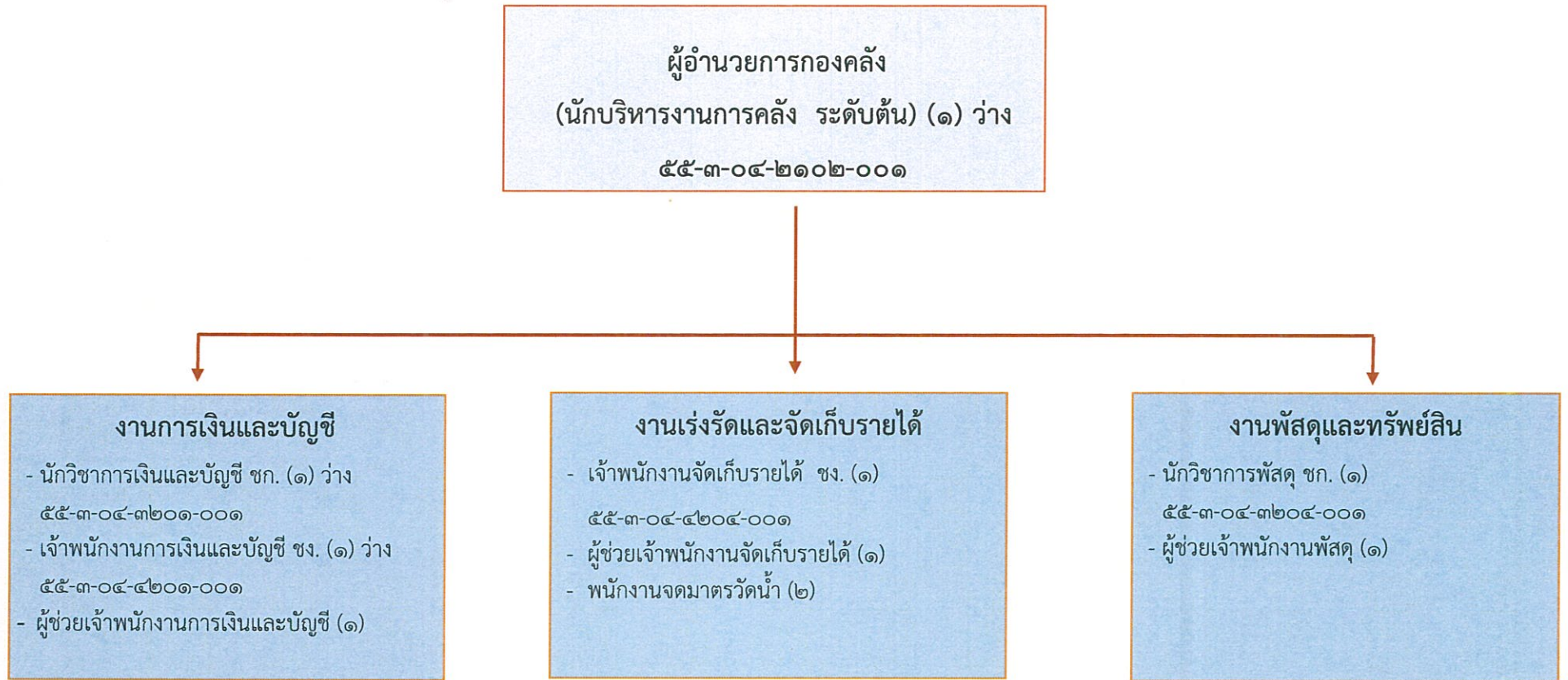


## แผนภูมิโครงสร้างสำนักปลัดองค์การบริหารส่วนตำบล



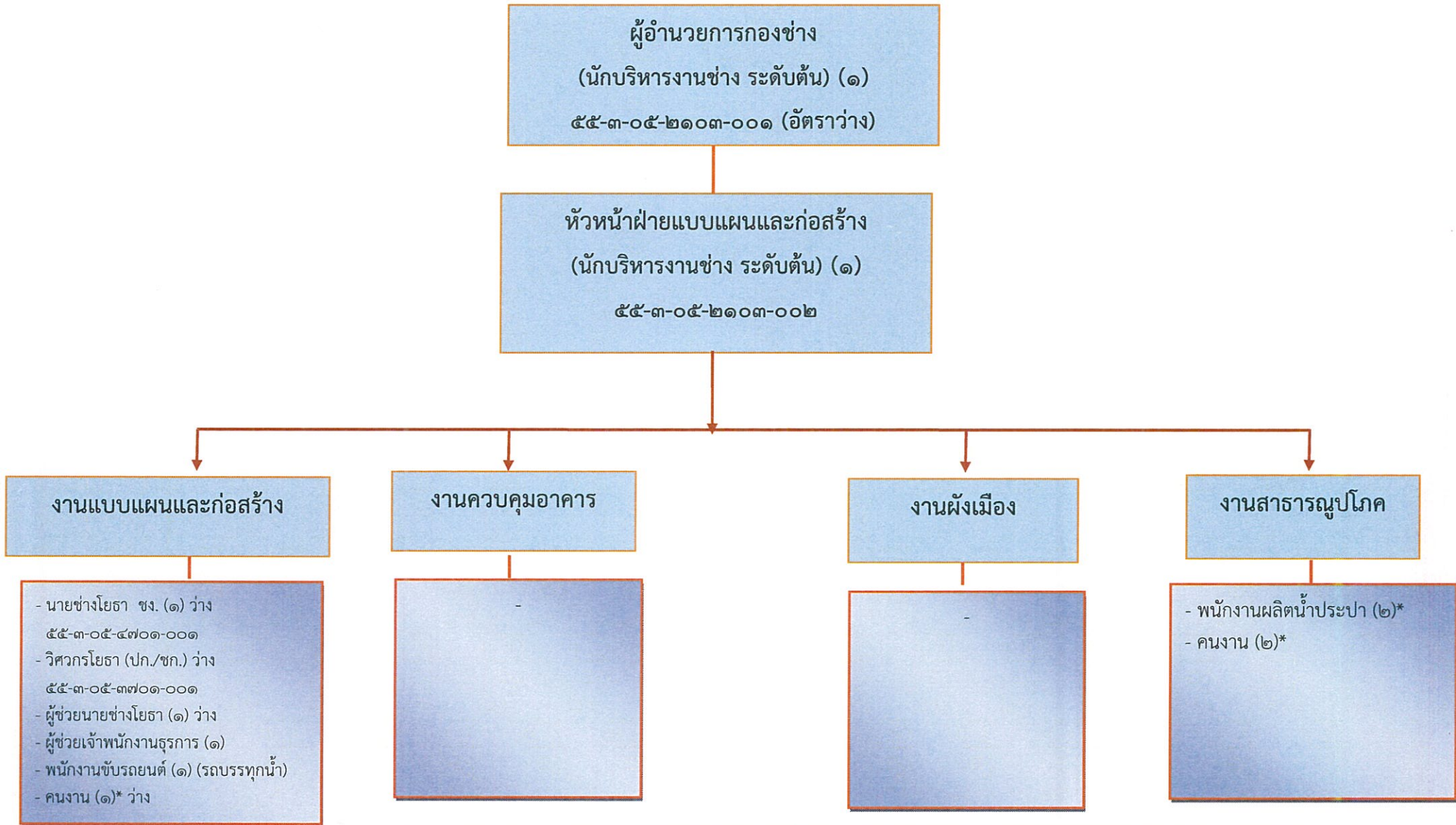
ระดับ	อำนวยการท้องถิ่น			วิชาการ				ทั่วไป			ลูกจ้างประจำ	พนักงานจ้าง		รวม
	ต้น	กลาง	สูง	ปฏิบัติการ	ชำนาญการ	ชำนาญการพิเศษ	เชี่ยวชาญ	ปฏิบัติงาน	ชำนาญงาน	อาวุโส		ภารกิจ	ทั่วไป*	
จำนวน	๒	-	-	๒	๓	-	-	๓	-	-	๑	๖	๖	๒๓

### แผนภูมิโครงสร้างกองคลัง



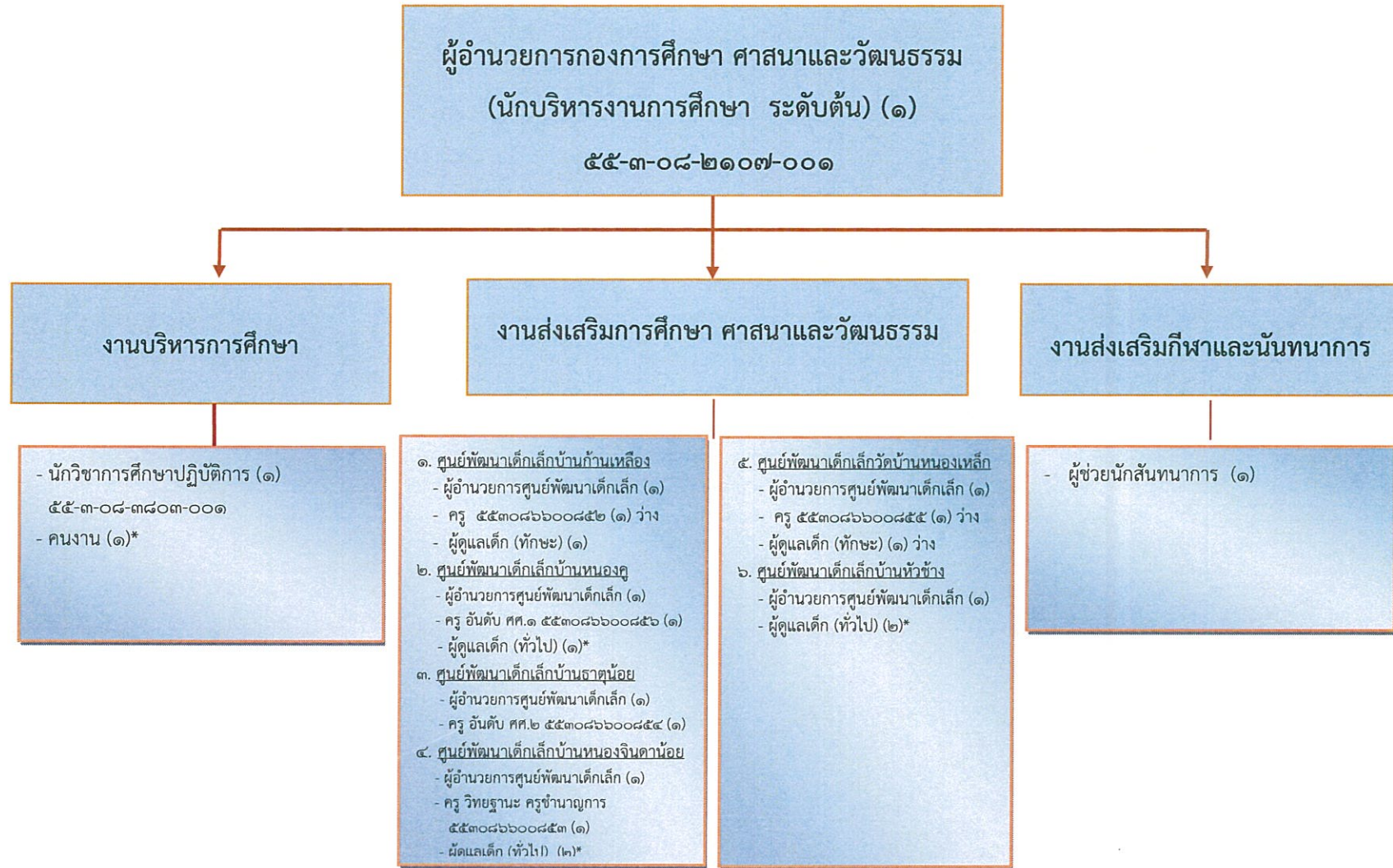
ระดับ	อำนาจการท้องถิ่น			วิชาการ				ทั่วไป			ลูกจ้างประจำ	พนักงานจ้าง		รวม
	ต้น	กลาง	สูง	ปฏิบัติการ	ชำนาญการ	ชำนาญการพิเศษ	เชี่ยวชาญ	ปฏิบัติงาน	ชำนาญงาน	อาวุโส		ภารกิจ	ทั่วไป*	
จำนวน	๑	-	-	-	๒	-	-	-	๒	-	-	๓	๒	๑๐

### แผนภูมิโครงสร้างกองช่าง



ระดับ	อำนาจการท้องถิ่น			วิชาการ				ทั่วไป			ลูกจ้างประจำ	พนักงานจ้าง		รวม
	ต้น	กลาง	สูง	ปฏิบัติการ	ชำนาญการ	ชำนาญการพิเศษ	เชี่ยวชาญ	ปฏิบัติงาน	ชำนาญงาน	อาวุโส		ภารกิจ	ทั่วไป*	
จำนวน	๒	-	-	๑	-	-	-	-	๑	-	-	๒	๖	๑๒

แผนภูมิโครงสร้างกองการศึกษา ศาสนา และวัฒนธรรม



ระดับ	ผู้อำนวยการท้องถิ่น			วิชาการ				ทั่วไป			ลูกจ้างประจำ	พนักงานครูองค์การบริหารส่วนตำบล			พนักงานจ้าง		รวม
	ต้น	กลาง	สูง	ปฏิบัติการ	ชำนาญการ	ชำนาญกาพิเศษ	เชี่ยวชาญ	ปฏิบัติงาน	ชำนาญงาน	อาวุโส		ครู		ผู้อำนวยการศูนย์พัฒนาเด็กเล็ก	ภารกิจ	ทั่วไป*	
												ศศ.๑	วิทยฐานะครูชำนาญการ	*รองจัดสรร*			
จำนวน	๑	-	-	-	๑	-	-	-	-	-	-	๓	๒	๖	๓	๕	๒๑



